

# FlexStep

BY LIFTUP



lifting people



Site Web FlexStep

# SOLUTION 2 EN 1 : ESCALIER ET PLATE-FORME ÉLÉVATRICE

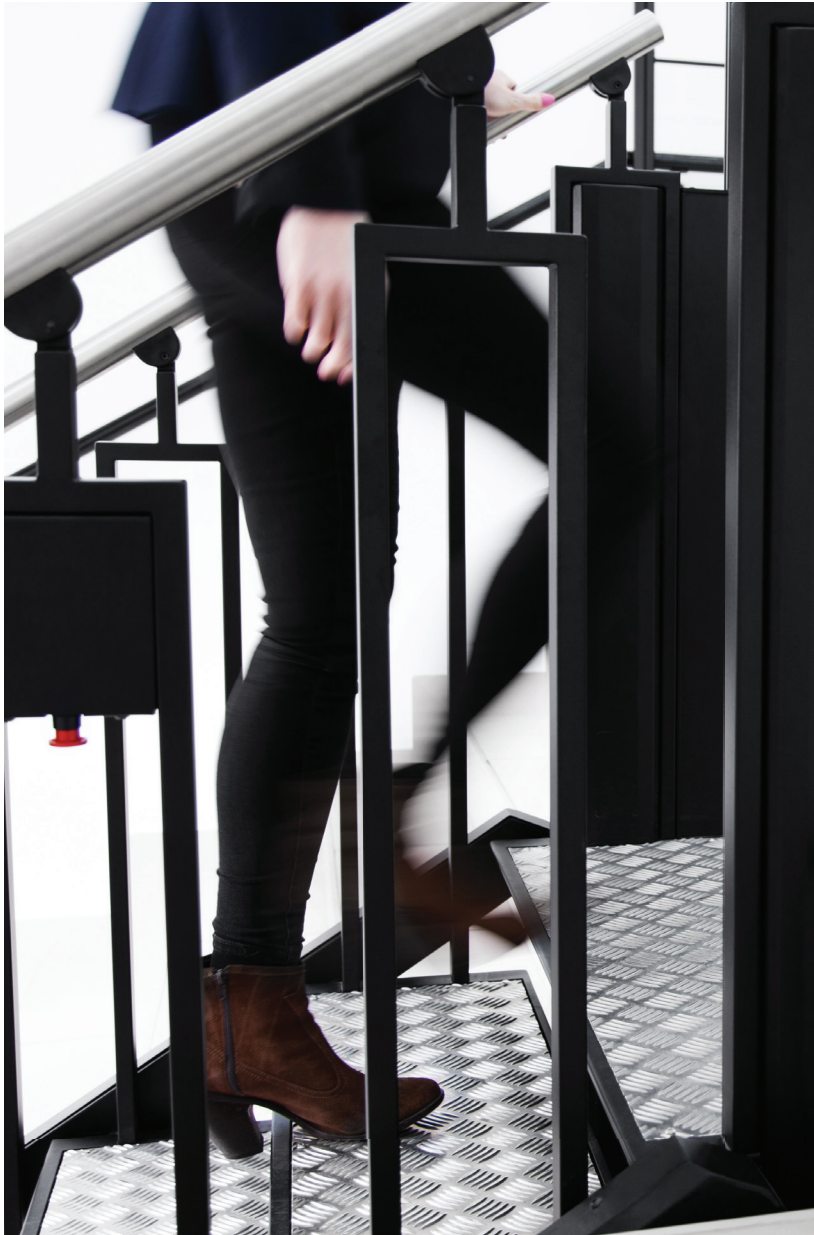
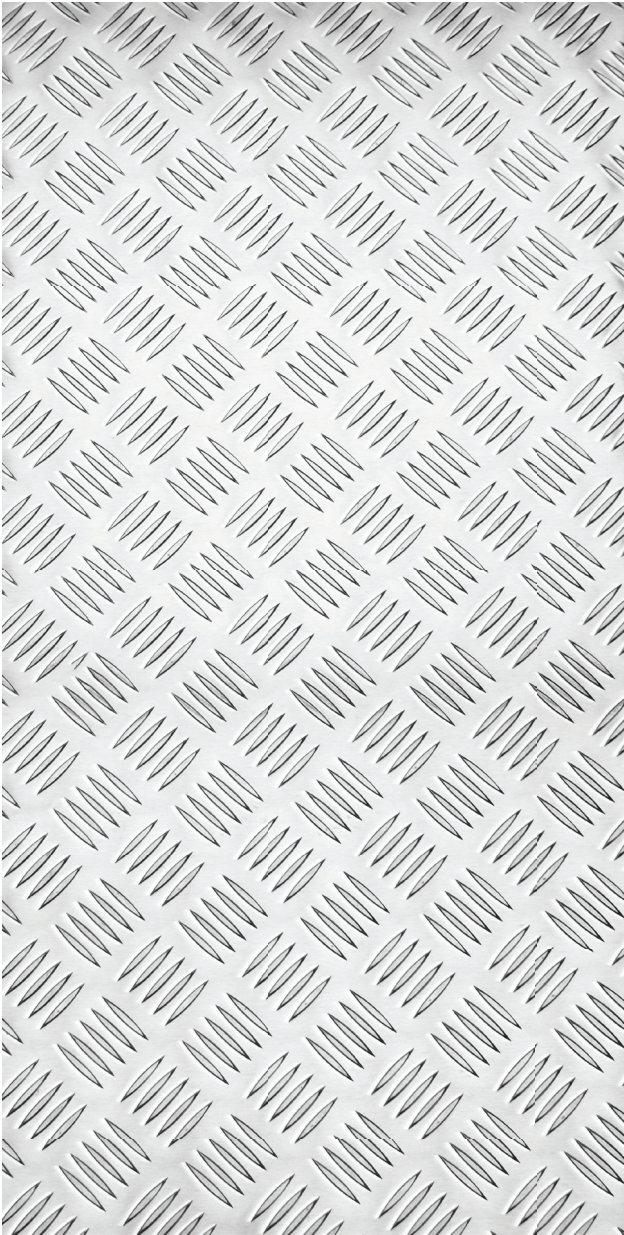
Le monte-escalier FlexStep est conçu pour fonctionner à la fois comme escalier ordinaire et comme plate-forme élévatrice pour fauteuil roulant. Développé et fabriqué par Liftup, le FlexStep est flexible et aussi utile pour les personnes pouvant marcher que pour les utilisateurs de fauteuil roulant. Le FlexStep est une solution 2 en 1 innovante qui permet d'économiser de l'espace par rapport à l'installation conjointe d'un escalier et d'une plate-forme élévatrice ou d'une rampe d'accès séparée.

Le FlexStep offre de nombreuses options de configuration et d'installation, ce qui facilite l'intégration de votre nouveau monte-escalier dans l'environnement existant. Le FlexStep est la solution idéale pour les utilisateurs de fauteuils roulants et les personnes pouvant marcher, car elle facilite l'accès entre les différents niveaux. Elle est particulièrement utile lorsque l'espace est restreint et qu'il n'est pas possible d'installer à la fois une plate-forme élévatrice et un escalier.

Dans les endroits où l'espace est compté, comme les immeubles de bureaux avec des postes de travail, ou les magasins et restaurants où chaque mètre carré est utilisé de façon optimale, le FlexStep n'est pas seulement un investissement financier judicieux, c'est aussi une solution qui favorise l'égalité d'accès pour tous.

**Plus qu'une technologie dont vous avez besoin, c'est une technologie que vous voulez.**

# Made in Denmark





## NEW NORDIC

### Jusqu'au bout

#### Design nordique

Désigne les traditions et l'esthétique des pays nordiques, à savoir le Danemark, la Finlande, l'Islande, la Norvège et la Suède. Il se caractérise par l'accent mis sur le minimalisme, la fonctionnalité et la simplicité, souvent avec une palette de couleurs naturelles ou pâles. Des matériaux tels que le bois, le verre et le métal sont souvent utilisés, et le design intègre souvent des éléments naturels. Le design nordique est connu pour être épuré, moderne et visuellement attrayant. Il est souvent associé au concept de « hygge », qui renvoie à un sentiment de bien-être et de confort.

#### Qualité nordique

Le FlexStep peut être adapté individuellement à son environnement pour un style exclusif, mais décontracté, qui peut être intégré dans la plupart des bâtiments – à l'intérieur comme à l'extérieur.

# Un cas FlexStep

## Pharmacie

### Le FlexStep et un escalier fixe à la pharmacie de Hvalsø

De nombreuses pharmacies, magasins et autres bâtiments publics sont confrontés à un défi commun lorsqu'il s'agit d'assurer l'accessibilité pour tous : l'absence d'une entrée au même niveau que la rue. Bon nombre de ces bâtiments, bien qu'ils ne disposent pas d'un accès de plain-pied, ont suffisamment d'espace disponible pour accueillir une rampe conforme aux exigences de pente ou une plate-forme élévatrice polyvalente qui peut être positionnée de manière pratique à côté des escaliers.



1

2

5



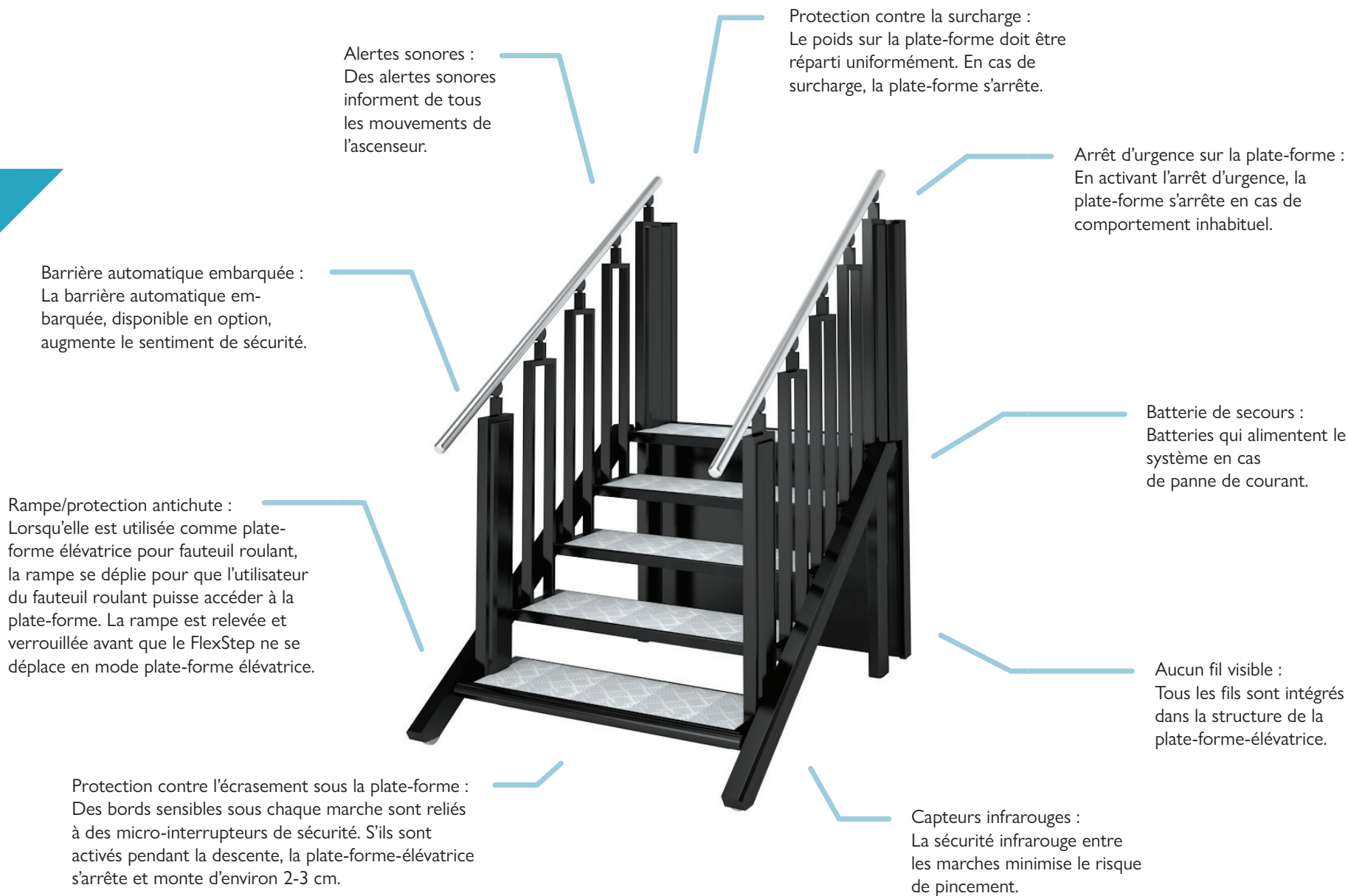
La difficulté réside souvent dans le fait que de nombreuses solutions d'accessibilité peuvent compromettre l'intégrité architecturale d'un bâtiment, et la plupart des propriétaires tiennent à préserver l'attrait esthétique de leurs structures tout en respectant les normes d'accessibilité. Un exemple réussi est celui de la pharmacie de Hvalsø, au Danemark, qui a relevé ce défi avec élégance, en installant un FlexStep à côté d'un escalier fixe. Cette intégration intelligente permet de dissimuler la présence d'une plate-forme élévatrice pour les personnes en fauteuil roulant et les

personnes pouvant marcher, tout en préservant l'harmonie visuelle du bâtiment.

- ① Panneau de commande fixé sur une colonne
- ② Balustrade assortie
- ③ Lames identiques sur le FlexStep et sur le palier
- ④ Barrière verticale
- ⑤ Escalier fixe

« L'autre solution consistait à construire une rampe. Ce serait beaucoup moins cher, mais ce serait aussi très laid. Par-dessus tout, il n'y aurait aucun respect pour le bâtiment de la pharmacie, vieux de 150 ans, et je ne veux pas gâcher cette belle architecture. »

# Confort et sécurité







## DES AVANTAGES UNIQUES

- Solution 2 en 1 : escalier et plate-forme élévatrice
- Produit danois de haute qualité
- Utilisation intérieure et extérieure
- Nombreuses options de conception
- Facile à intégrer dans les bâtiments neufs et existants
- Installation prête à l'emploi
- Machinerie intégrée

# Un cas FlexStep

## Clinique médicale

### Le FlexStep dans une clinique médicale à Copenhague

Situé dans la ville animée de Copenhague, ce cabinet médical familial se fond harmonieusement dans son environnement, entouré d'un port animé, d'activités nautiques et de constructions contemporaines. Dans cette clinique médicale moderne à la décoration intérieure minimaliste et sophistiquée, le FlexStep de Liftup occupe le devant de la scène. L'installation du FlexStep à 6 marches garantit une accessibilité totale et permet de relier les deux niveaux de l'établissement en toute transparence.

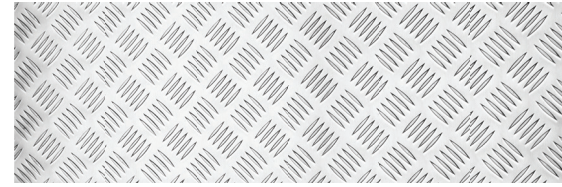
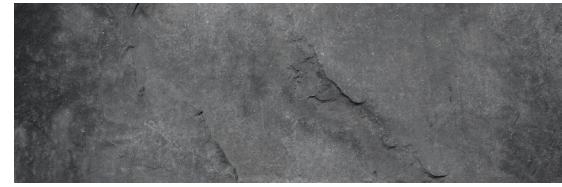
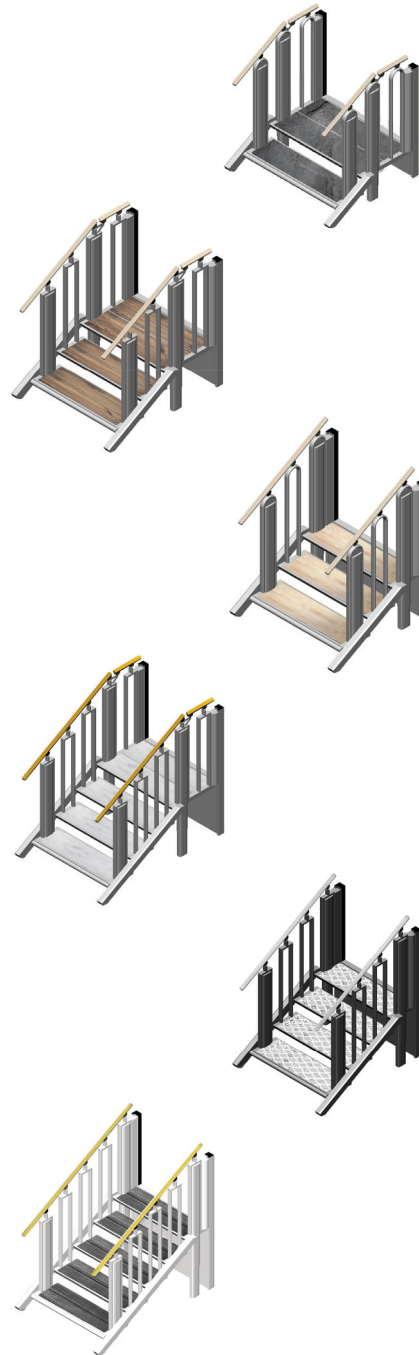




L'escalier blanc dont les marches sont recouvertes du même revêtement en bois que le reste du sol confère à la solution légèreté et élégance. Le FlexStep fonctionne à la fois comme un escalier ordinaire et comme une plate-forme élévatrice pour fauteuils roulants, ce qui permet aux personnes ayant des difficultés à marcher et aux utilisateurs de fauteuils roulants de se déplacer en toute sécurité, bien que la clinique comporte deux niveaux.

- ① Le matériau des marches est assorti au reste du revêtement de sol
- ② Système de commande électronique intégré
- ③ Peint en blanc RAL pour s'harmoniser avec le décor
- ④ Résout le manque d'espace
- ⑤ Éclairage intégré dans le panneau de commande

« J'ai choisi le FlexStep parce qu'il permet de gagner de la place, car il fonctionne à la fois comme un escalier ordinaire et comme une plate-forme élévatrice pour fauteuils roulants, et parce que j'aime le design et la solution. »



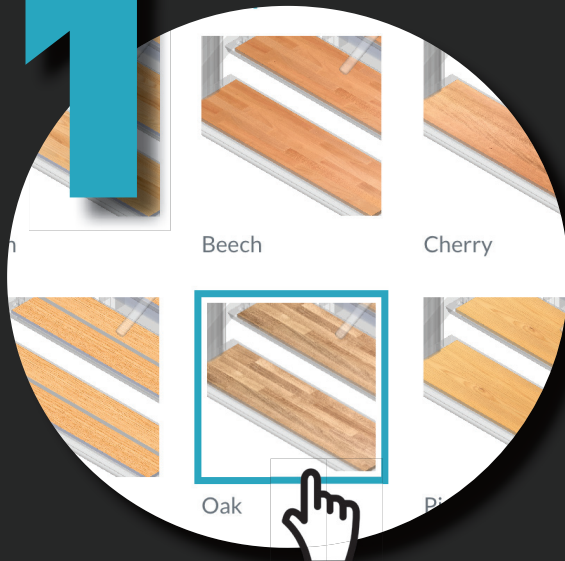
# Un large éventail de possibilités

- La plate-forme élévatrice comporte de 2 à 6 marches et si la plate-forme est trop petite pour un fauteuil roulant, la marche supérieure est rallongée.
- Pour une esthétique parfaite, toutes les couleurs RAL peuvent être sélectionnées sur demande. (Standard : Grey Gris 900 Sable.)
- Pour un look parfaitement intégré, installez vos propres lames de parquet assorties sur les marches. (Standard : frêne, hêtre, cerisier, pin, noyer, damier aluminium, linoléum antidérapant, acajou, planche en acajou, chêne, planche en chêne.)
- Traitement : huile, vernis, ou sans revêtement.
- Pour une cohérence parfaite avec les mains courantes de l'escalier, toutes les couleurs RAL des mains courantes de la plate-forme élévatrice peuvent être sélectionnées individuellement sur demande. (Standard : frêne, hêtre, cerisier, acajou, chêne, pin, noyer, main courante plate/ronde en acier inoxydable, plate/ronde en métal peint, ronde en laiton.)
- Balustrade et escalier assortis. (Conformes à la norme EN 1090.)
- Panneaux de commande unidirectionnels ou bidirectionnels (externes) – avec ou sans fil – pour montage mural ou sur colonne.
- Système d'alerte embarqué.
- Choisissez des balustres carrés ou ronds pour une intégration parfaite et soignée.
- Configurez la plate-forme élévatrice avec une porte, une barrière verticale et/ou une barrière automatique embarquée.
- La nouvelle porte réversible permet de choisir sur site une ouverture à gauche ou à droite.
- Rampe rabattable pour une protection maximale contre le roulement et la chute.
- Livré prêt à l'emploi, ou démonté pour faciliter le transport lorsque l'espace est restreint.
- Option de verrouillage par clé de la fonction « marche/arrêt », pour éviter les accidents dans les lieux publics, par exemple.

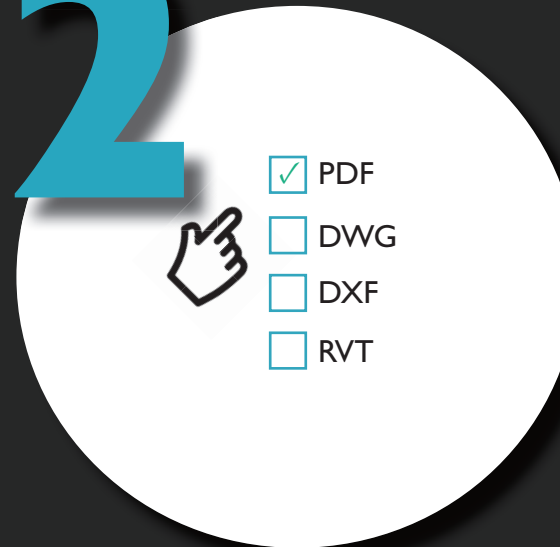
# LPC - 3 ÉTAPES SIMPLES

## CONFIGURATEUR DE PRODUITS LIFTUP

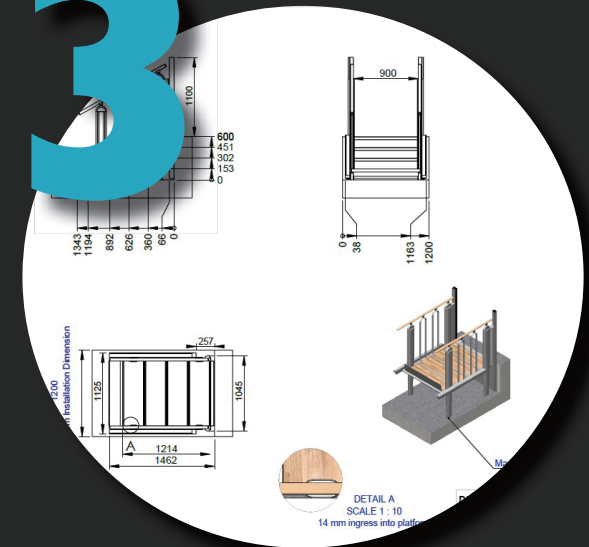
### 1 CONFIGUREZ VOTRE FLEXSTEP



### 2 CHOISISSEZ L'EXTENSION DE FICHIER



### 3 RECEVEZ LES SCHÉMAS PAR COURRIEL



Concevez votre propre FlexStep dans le configurateur de produits LPC de Liftup et recevez le schéma au format PDF, dwg, dxf ou rvt par courriel en quelques secondes. Sur le LPC, il existe trois niveaux différents :

- Invités
- Professionnels
- Distributeurs

**ESSAYEZ LE LPC ICI**



[www.liftup.dk/lpc](http://www.liftup.dk/lpc)

Contactez Liftup pour l'accès des professionnels et des revendeurs.

# CARACTÉRISTIQUES DU FLEXSTEP

Modèle : .....	FlexStep V2
Capacité de levage : .....	400 kg/2 personnes
Dimensions intérieures : ... largeur	700/800/900/1000 mm, longueur 900-1 800 mm
Dimensions extérieures: .....	largeur 930-1 230 mm, longueur 1 095-2 010 mm
Vitesse de levage : .....	40 mm/seconde
Largeur des marches : .....	700/800/900/1000 mm
Modèles d'escaliers : .....	8 versions : 2-6 marches
Hauteur de levage : .....	240 mm - 1250 mm.
Cycle d'utilisation : .....	2 minutes de fonctionnement toutes les 5 minutes
Poids : .....	125-205 kg
Alimentation électrique : 110-240 V/50 Hz (1,1 A), maximum :	90 W, en veille < 6 W
Homologation : .....	marquage CE 2006/42/CE (directive sur les machines)

## Certification ISO

Liftup est certifié ISO selon la norme de gestion de la qualité ISO 9001. Le certificat a été obtenu en acceptant d'être évalué en permanence et régulièrement par un organisme d'évaluation tiers, qui procède à un contrôle et à un audit de l'entreprise, afin de s'assurer que les processus qualité sont respectés. C'est pour vous l'assurance que nous fournissons en permanence des produits et des services de qualité qui répondent toujours à vos besoins et à vos attentes, ainsi qu'aux exigences légales en vigueur.

## Norme utilisée

Le FlexStep a été développé en respectant les exigences de la norme ISO 9386-1:2000.

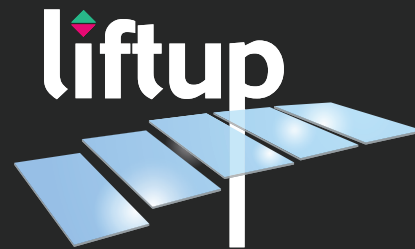
## Certificats du FlexStep V2

L'Institut technologique danois, Certification & Inspection, certifie par la présente que le FlexStep V2 a fait l'objet d'un test fonctionnel le 22 janvier 2018, à Støvring. La documentation technique a été examinée et il a été constaté que le FlexStep V2 répondait aux exigences de la directive relative aux machines 2006/42/CE, ainsi qu'à l'ordre exécutif n°693 du 10 juin 2013 de l'Inspection du Travail danoise sur l'agencement des aides techniques.



# lifting people

Nous voulons changer la façon dont les gens envisagent les dispositifs d'accès : plus qu'une technologie dont vous avez besoin, c'est une technologie que vous voulez. Nous concevons des solutions d'accès prévenantes, intégrées et esthétiques où chaque élément contribue à améliorer l'expérience totale de l'utilisateur. Nous créons des solutions uniques sur mesure, dans lesquelles nos produits aident les gens et s'intègrent parfaitement dans l'environnement architectural. Cela signifie que nos solutions d'accès ont également un impact émotionnel positif et satisfaisant, car elles sont confortables, conviviales et bien conçues. Cela signifie également que nous pouvons faire en sorte que les dispositifs d'accès ne soient plus des outils qui accomplissent une tâche pour un petit nombre d'individus, mais des éléments de conception intelligents et agréables que tout le monde peut apprécier.



[WWW.LIFTUP.FR](http://WWW.LIFTUP.FR)



Ce dépliant est imprimé  
sur du papier recyclé

Liftup A/S | Hagensvej 21 | DK-9530 Støvring | Denmark | +45 96 86 30 20 | [mail@liftup.dk](mailto:mail@liftup.dk) | [www.liftup.dk](http://www.liftup.dk) | CVR DK-1015 3964

